

**Publikim i të dhënave të projektit:
“Pjesëmarrje aktive e qytetarëve në hartimin e buxhetit 2019” në Bashkinë Krujë**

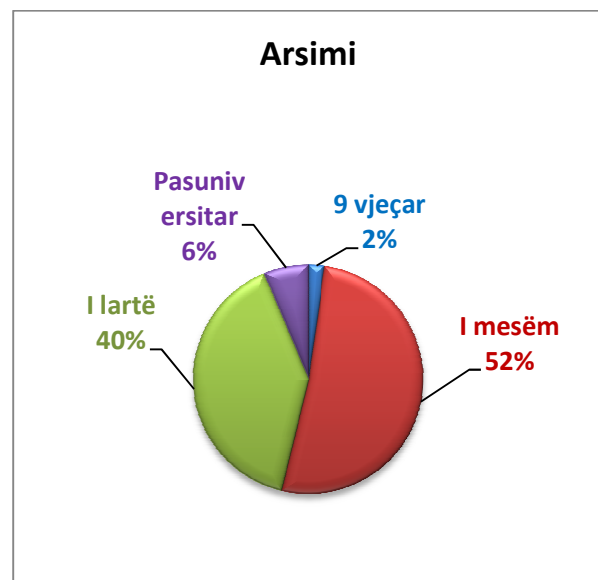
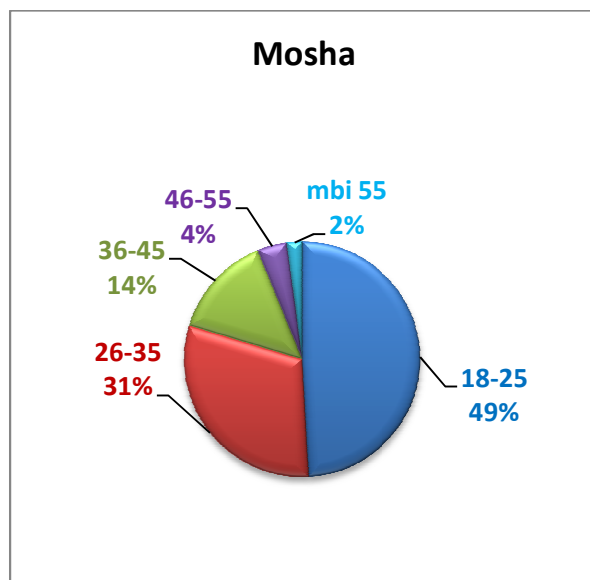
Të nderuar përfaqësues të pushtetit vendor,

Instituti AGENDA në partneritet vendor me CSDC Durrës dhe i mbështetur nga LëvizAlbania, ka zbatuar një projekt që ka si qëllim kryesor rritjen e ndikimit direkt të qytetarëve në hartimin e buxhetit të bashkive me anë të një instrumenti efikas. Për rritjen e aksesit të qytetarëve në hartimin e buxhetit të bashkive është krijuar platforma **www.buxhetim.al** ku cdo qytetar mund të shprehë preferencat e tij për buxhetin e bashkisë.

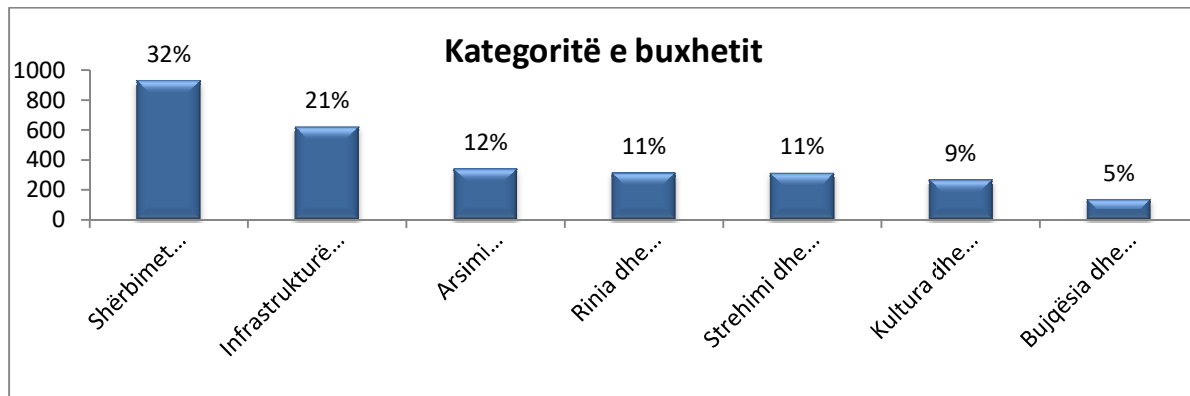
Në bashkinë tuaj platforma u shfrytëzua nga qytetarët gjatë periudhës 25 shtator - 31 tetor. Të dhënat e mbledhura nga aplikacioni janë përpunuar dhe analizuar nga stafi dhe ekspertët e Institutit, duke nxjerrë edhe rezultatet mbi preferencat e qytetarëve që janë paraqitur më poshtë në këtë raport. Duke i shpërndarë këto të dhëna pranë drejtuesve të Bashkisë dhe Këshillit bashkiak, synohet informimi i autoriteteve mbi mendimet e shprehura nga qytetarët dhe mundësia që të merren parasysh në hartimin e buxhetit përfundimtar.

Të dhënat e mbledhura në Bashkinë Krujë

Nga bashkia Krujë **1042 qytetarë** janë përfshirë në plotësimin e formularit duke shprehur prioritetet e tyre mbi zërat e buxhetit, nga të cilët 488 janë **meshkuj** dhe 554 janë **femra**.



- **Kategoritë e buxhetit**



Nga të dhënat e përpunuara për Bashkinë Krujë vërehet se ndër kategoritë e buxhetit ajo që është përzgjedhur më shumë nga qytetarët është **Shërbimet publike** me 32%. Më pas **Infrastrukturë rrugore** me 21%. **Arsimi Parashkollor dhe Parauniversitar** renditet e treta me 12%. **Rinia dhe Sportet** janë përzgjedhur nga 11% e qytetarëve gjithashtu dhe **Strehimi dhe Shërbimet** nga 11%. **Kultura dhe Turizmi** 9% dhe në fund renditet **Bujqësia dhe Zhvillimi Rural** me 5%.

- **Nënkategoritë e buxhetit**

Zërat e buxhetit	Numri i qytetarëve	Përqindja
Investime në rrugë urbane, rurale, sheshe	244	8%
Mbrojtja dhe siguria publike	238	8%
Organizimi i aktiviteteve rinore dhe sportive	233	8%
Shëndeti publik	217	7%
Sipërfaqe të gjelbërta	202	7%
Ujësjiellës kanalizime	159	5%
Ndihma ekonomike	127	4%
Arsimi i mesëm	106	4%
Shërbimi i pastrimit	100	3%
Qendra për ofrimin e shërbimeve sociale	83	3%
Ujitja dhe kullimi	83	3%

Nga 10 zërat e buxhetit vërehet se ndër nënkategoritë më të përzgjedhura janë **Investime në rrugë urbane, rurale dhe sheshe**, **Mbrojtja dhe siguria publike** dhe **Organizimi i aktiviteteve rinore dhe sportive** me 8%. **Shëndeti publik** dhe **Sipërfaqe të gjelbërta** konsiderohen të rëndësishme dhe kanë nga 7%. 5% e qytetarëve kanë zgjedhur **Ujësjiellës kanalizime**. **Ndihma Ekonomike** dhe **Arsimi i mesëm** kanë 4% ndërsa **Shërbimi i pastrimit**, **Qendra për ofrimin e shërbimeve sociale** dhe **Ujitja dhe kullimi** nga 3% të votave.

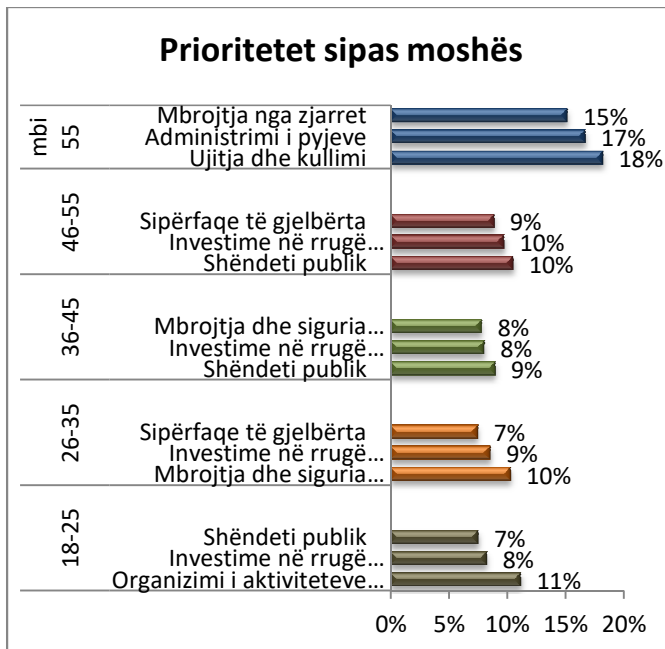
Prioritetet sipas gjinisë



Në figurën ku paraqiten Prioritetet sipas gjinisë vërehet se si **Femrat** i kanë dhënë rëndësi nënkategorisë *Mbrojtja dhe siguria publike* 8%, *Investime në rrugë urbane, rurale, sheshe* 8% dhe *Organizimi i aktiviteteve rinore dhe sportive* 8%.

Ndërsa prioritetet për **Meshkujt** janë *Investime në rrugë urbane, rurale, sheshe* 9%, *Organizimi i aktiviteteve rinore dhe sportive* 8% dhe *Mbrojtja dhe siguria publike* 8%.

- **Prioritetet sipas moshës**



Në prioritetet e **moshës mbi 55 vjeç** janë përzgjedhur *Ujitja dhe Kullimi*. (18%), *Administrimi i pyjeve* (17%) dhe *Mbrojtja nga zjarret* (15%).

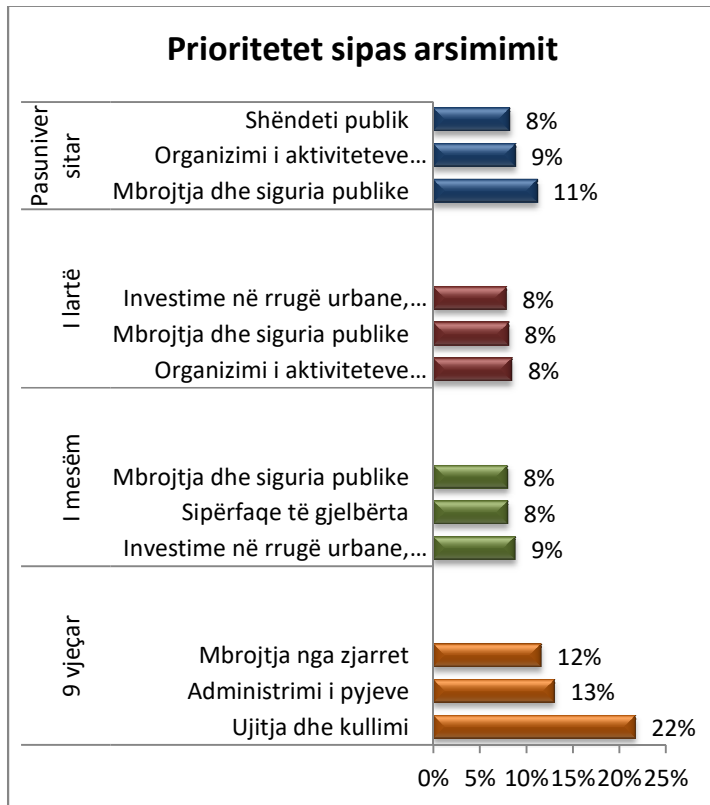
Në prioritetet e **moshës 46-55 vjeç** janë përzgjedhur si prioritare *Shëndeti publik* (10%), *Investime në rrugë urbane, rurale, sheshe* (10%) dhe *Sipërfaqe të gjelbërta* (9%).

Në prioritetet e **moshës 36-45** janë përzgjedhur *Shëndeti publik* (9%), *Investime në rrugë urbane, rurale, sheshe* (8%) dhe *Mbrojtja dhe siguria publike* (8%).

Në prioritetet e **moshës 26-35 vjeç** janë përzgjedhur *Mbrojtja dhe siguria publike* (10%), *Investime në rrugë urbane, rurale, sheshe* (9%) dhe *Sipërfaqe të gjelbërta* (7%).

Në prioritetet e **moshës 18-25 vjeç** janë përzgjedhur *Organizimi i aktiviteteve rinore dhe sportive* (11%), *Investime në rrugë urbane, rurale, sheshe* (8%) dhe *Shëndeti publik* (7%).

- **Prioritetet sipas arsimimit**



Tek Prioritetet sipas arsimimit në Bashkinë Krujë vërehet se: Grupi i qytetarëve **me arsim Pasuniversitar** ka zgjedhur: *Mbrojtja dhe siguria publike (11%), Organizimi i aktiviteteve rinore dhe sportive (9%) dhe Shëndeti publik (8%).*

Grupi me **arsim të lartë** ka zgjedhur: Organizimi i aktiviteteve rinore dhe sportive (8%), Mbrojtja dhe siguria publike (8%) dhe *Investime në rrugë urbane, rurale, sheshe (8%).*

Grupi me **arsim të mesëm** ka zgjedhur: *Investime në rrugë urbane, rurale, sheshe (9%), Sipërfaqe të gjelbërta (8%) dhe Mbrojtja dhe siguria publike (8%).*

Grupi me **arsim 9 vjeçar** ka zgjedhur si më prioritare: *Ujitja dhe Kullimi (22%), Administrimi i pyjeve (13%) dhe Mbrojtja nga zjarret (12%).*

- **Sugjerimet e qytetarëve të Krujës**

1. Infrastruktura rrugore duke qenë se është dhe vend historik si dhe rrit numrin e turistëve me një infrastrukturë sa më të mirë për Krujën.
2. Duhet marrë masa për shtrimin e rrugës së Laçit që fillon nga qendra e Fushë Krujës deri në Luz.
3. Duhet të ketë kujdes në mbajtjen pastër të mjedisit, ndërtimit të hapsirave të gjelbërta, parqeve si dhe organizim të shfaqjeve rinore kulturore.
4. Duhet të ketë shërbime sociale për çdo moshë.
5. Fshatrat përreth kanë shumë nevojë për investime qoftë për rrugë apo kanalizime, bëjnë gjëmën përmbytjet çdo vit.
6. Ka nevojë për një qendër rinore dhe bibliotekë që rinjtë të kulturohen e të edukohen siç duhet e jo ti vërsulen qendrave të llotove e kafeve.